

Ein...

Aus...

Ammoniac

# Mikroaspiration eine Freilegungsmethode und ein multiples Instrument

Erasmus Weddigen

SKR-Jahrestagung  
Winterthur 2014



Junkerngasse Bern 1997 vor dem Brand

Junkerngasse 37, den 31. Januar 1997, ca. 9<sup>30</sup>



Situation des Portraits von Karl Ludwig von Erlach vor der Evakuierung ins Staatsarchiv des Kt.s Bern

Schadenzustand nach dem Brand



**Brand Junkerngasse Bern 1997 Pastelle J.E.Handmann (1718-1781) K.Ludwig. v.Erlach & Marguerite v. E.Seignoret (1759); Pastelle auf Gewebe laminiertes Papier ; 66x53cm, Schadensbild 1997**



**Brand Junkerngasse Bern 1997 Pastelle J.E.Handmann (1718-1781) K.Ludwig. v.Erlach & Marguerite v. E.Seignoret (1759); Pastelle auf Gewebe laminiertes Papier ; 66x53cm restauriert 1997**

**Brandgeschädigtes Gemälde von Martha Stettler (1870-1945): Vorzustand im Streiflicht**



Gemälde Martha Stettler während der Reinigung





Martha Stettler „Kinderheim“ (ÖL/Lw., um 1912) nach der Reinigung



**Erstes Vakuum-Kompressionsmodell**





**Einer von Benno Wilis Prototypen**









Kanülen-, Düsen-, Saug-, Bürstenansätze







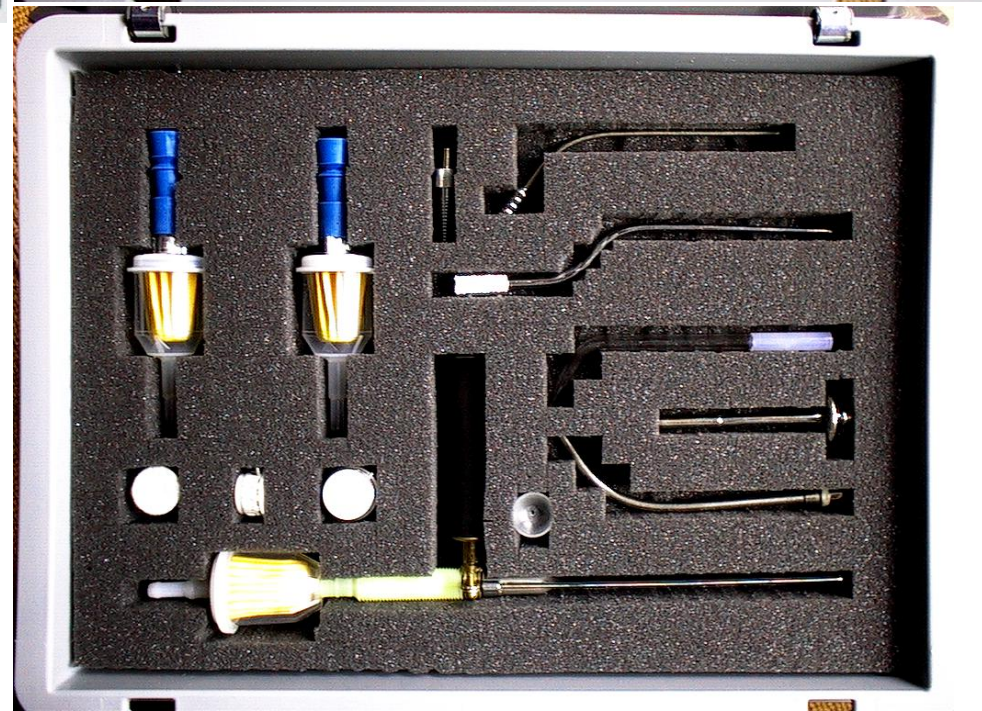
**Kofferset mit Membran-Mikropumpe**







**Gerätekoffer  
mit Düsen, Filtern  
Saugkanülen  
und Sonden**







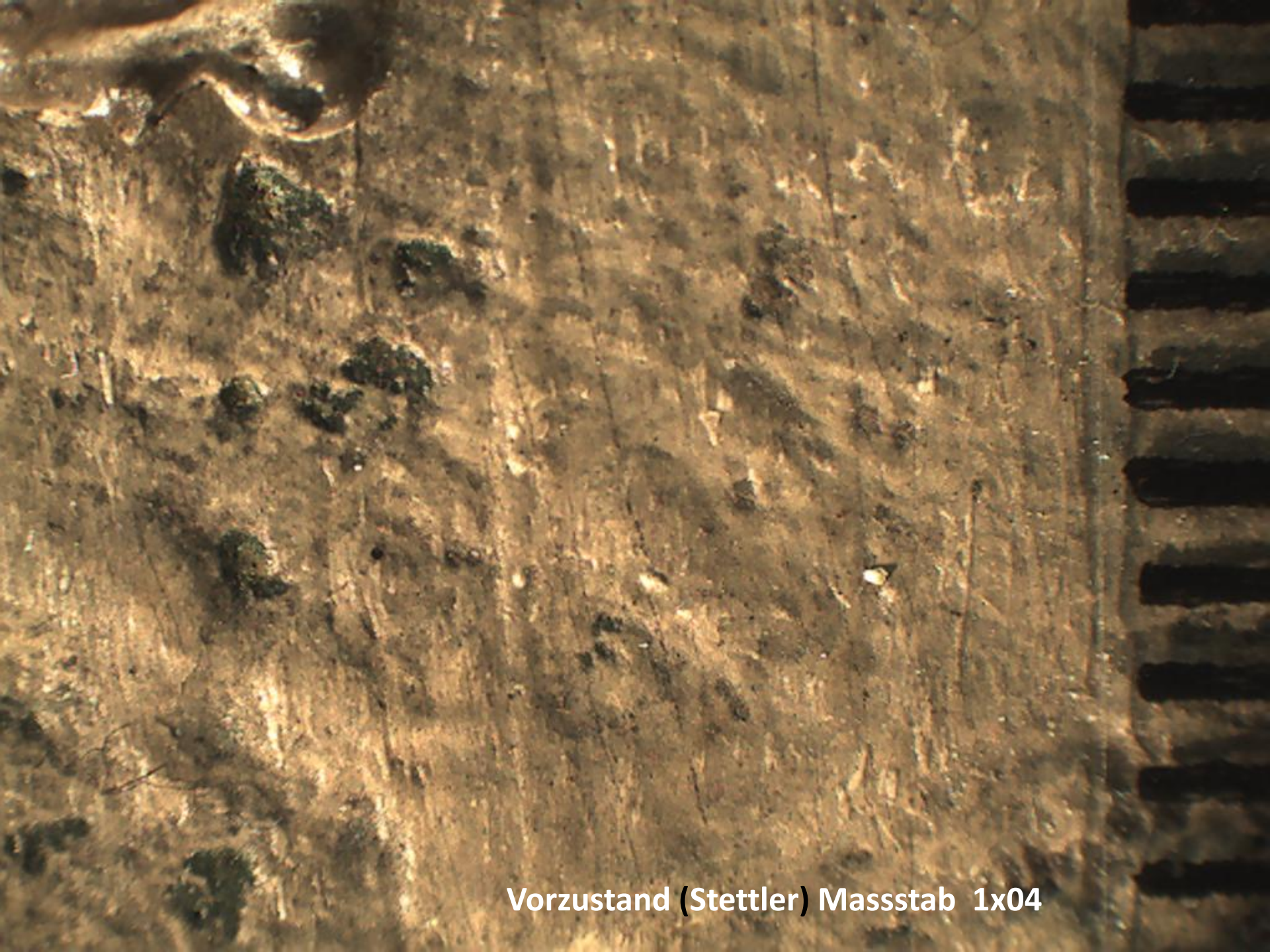
**Der Glas-Saugstutzen bei der Arbeit am Gemälde von Martha Stettler**

**Die Glaskanüle kann vom Restaurator am Bunsenbrenner beliebig geformt und zur Druckerhöhung verengt werden.**

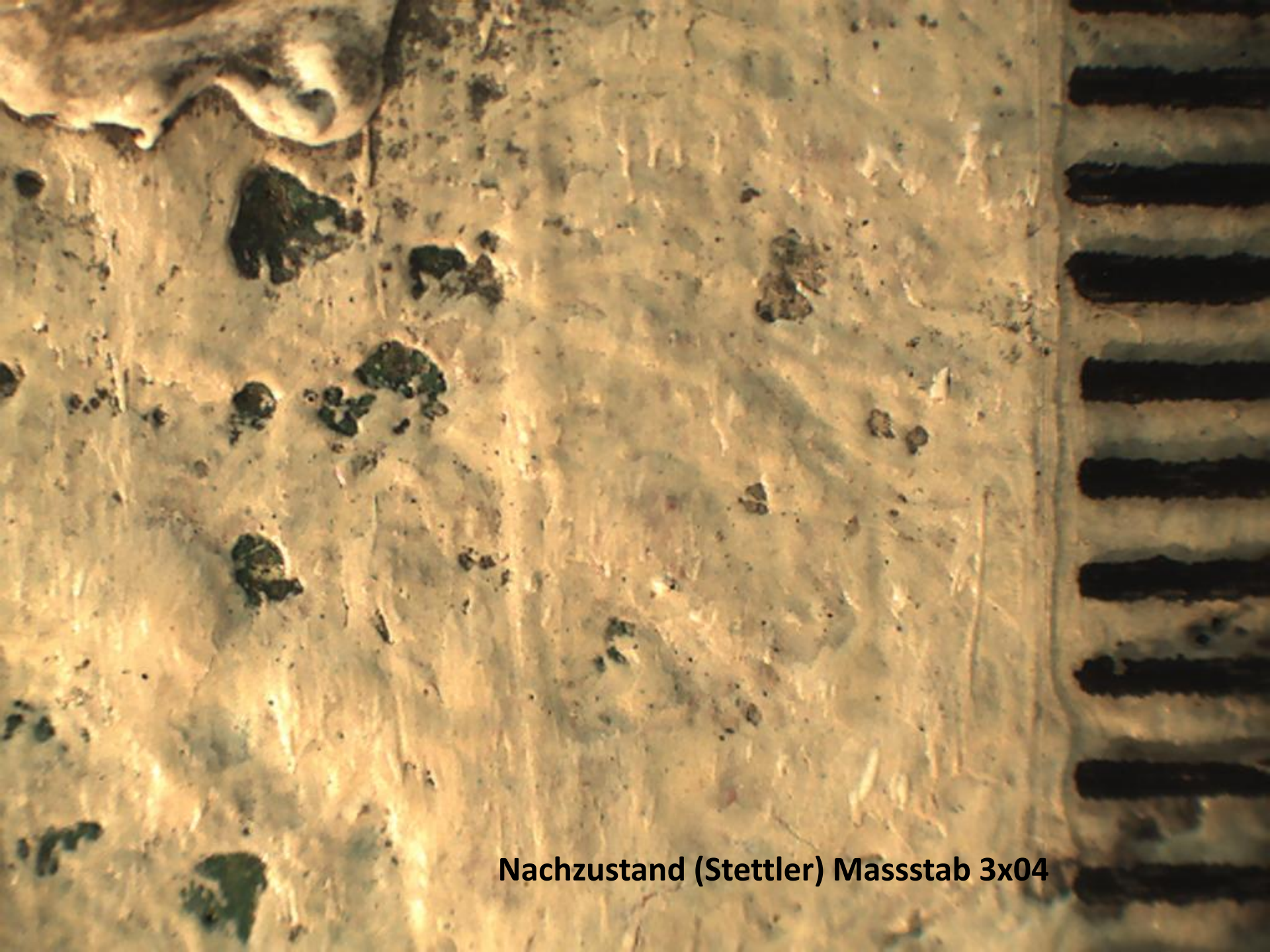
**Die Kunststoffhalterung besitzt ein Luftloch, bei dessen Freigabe mit dem Zeigefinger der Ansaugdruck reduziert werden kann.**



**Zweihändige Anwendung von Lösemittelzufluss und Absorption**



Vorzustand (Stettler) Masstab 1x04



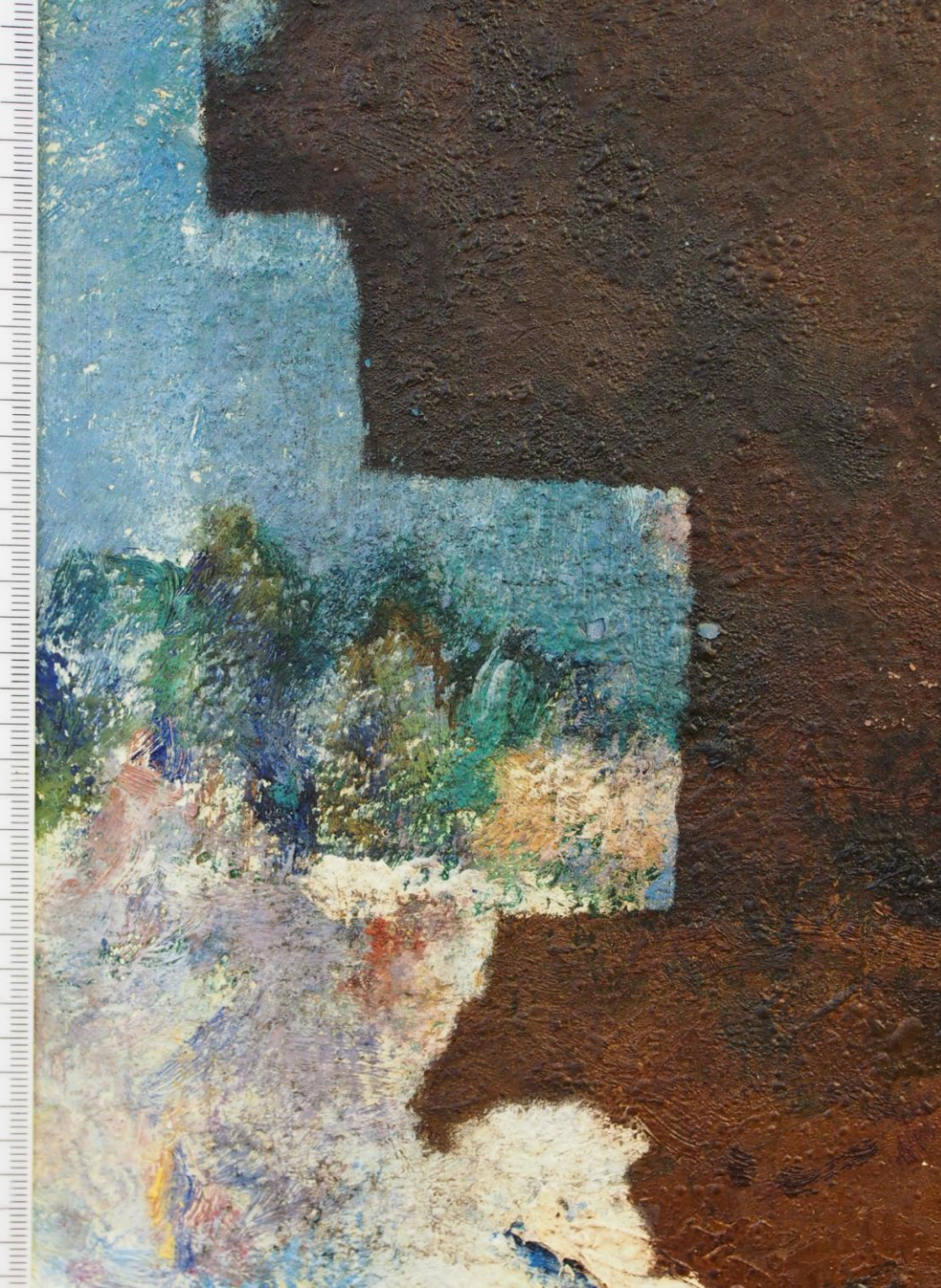
**Nachzustand (Stettler) Massstab 3x04**



**„Winterlandschaft“  
Lw.60x50cm**



**Brandgeschädigte Leinwand mit  
Reinigungsproben**

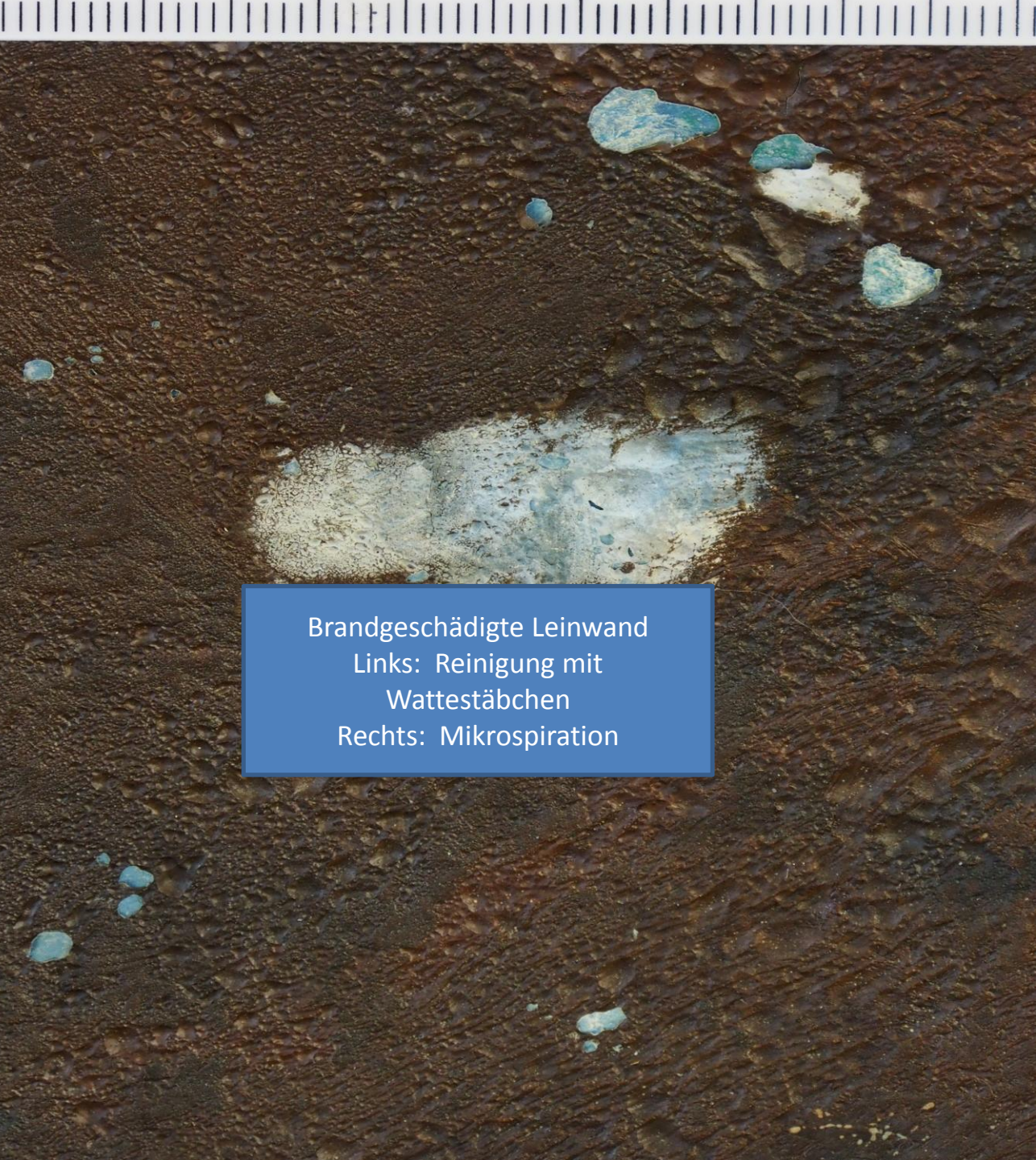


**Freilegungsproben an  
Brandgeschädigtem Bild  
mit zunehmender  
Lösemittel-Agressivität**



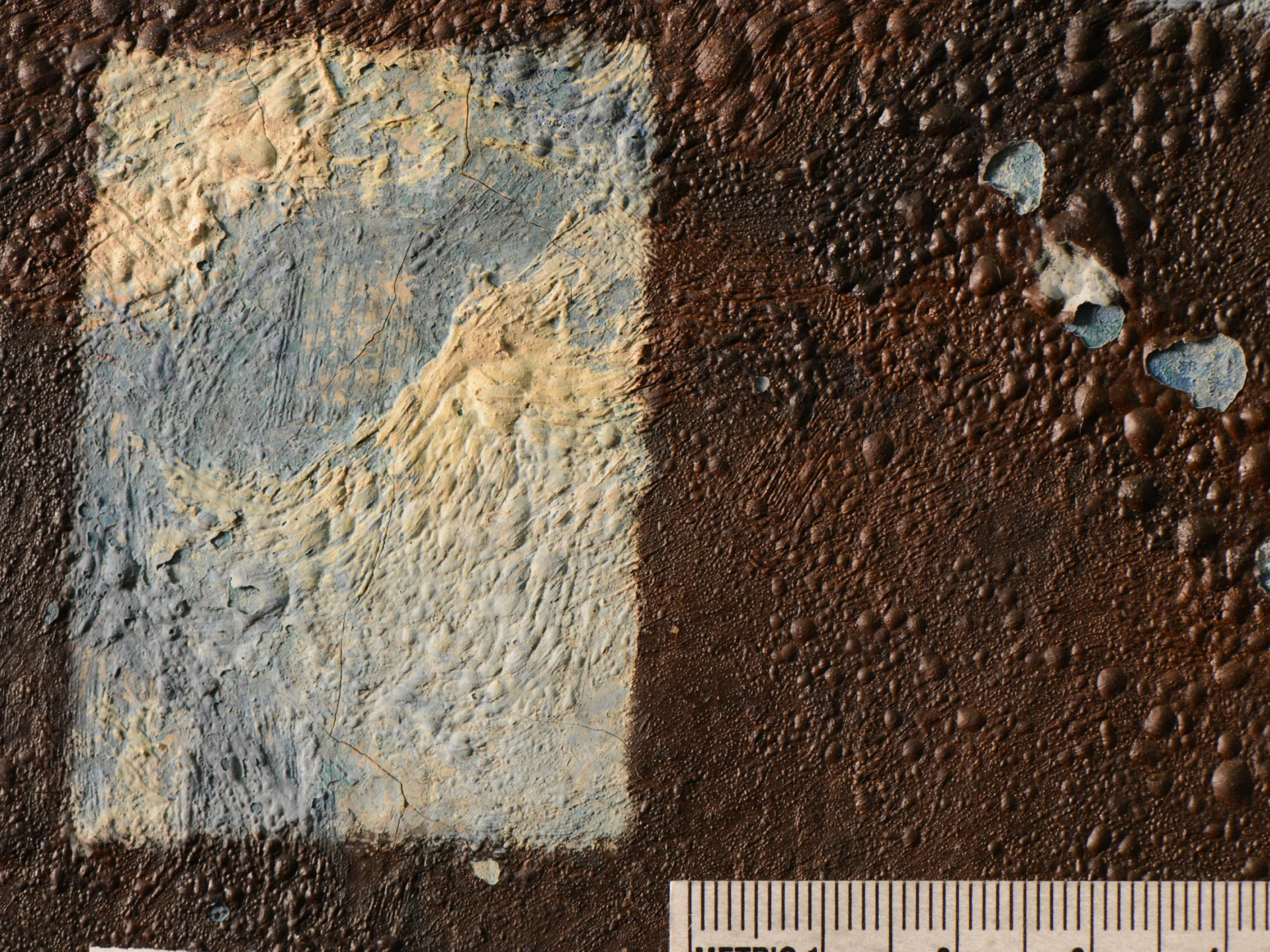
A close-up photograph of a textured surface, likely a piece of wood or metal, showing a dark brown, heavily textured area on the left and a lighter, yellowish-brown area on the right. The surface is covered in fine, parallel lines, suggesting a brushstroke or a specific manufacturing process. A ruler is visible on the right side of the image, providing a scale for the texture. The ruler is marked in centimeters and millimeters, with the word "METRIC" visible at the bottom. The text "Brandbild Stettler: ungenügende Reinigung" is overlaid on the image in a bold, black font.

**Brandbild Stettler:  
ungenügende Reinigung**



Brandgeschädigte Leinwand  
Links: Reinigung mit  
Wattestäbchen  
Rechts: Mikrospiration

**herkömmliche und  
Mikroabsorptions-  
Methode  
im Vergleich**







Probereinigung mit Restaurator Hans Brammer im Atelier Wili



**Prototyp Weddigen in Bern**